



OUTDOOR-OIL

Huile saturateur de terrasse extérieur monocomposante

Domaine d'utilisation:

Huile à base de résine alkyde uréthane pour la protection des ouvrages en bois exposés aux intempéries. Ne contient pas de filtres UV synthétiques ou d'autres fongicides/insecticides.

Protège et entretient tous bois bruts:

- Les terrasses en bois
- Des claustras bois, Brise-vue...
- Des Rampes d'escalier et balustrades
- Des Carpots, abris de voitures, pergolas...
- Les meubles de jardin

Remarque:

PALLMANN OUTDOOR-OIL contient env. 50 % de solvant.

Certaines espèces de bois (Cumaru, etc.) ont tendance à se délayer naturellement de leur substance colorée une fois exposées aux aléas climatiques et tacher la maçonnerie. Un diagnostic préalable et un traitement approprié parera à tout désordre.



Propriétés techniques et les points forts:

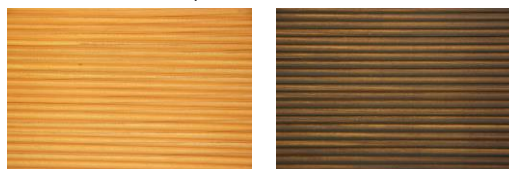
Huile monocomposant à séchage par oxydation, constitué d'huile et de résine alkyde uréthane. Présente une bonne résistance aux importantes sollicitations mécaniques et chimiques.

- Prêt à l'emploi
- Mise en oeuvre simple
- Pas de traces de reprises
- Application au spalter
- Grande élasticité

Caractéristiques techniques:

Emballage:	bidon métallique
Conditionnement:	3 litres
Tenue en stock:	env. 24 mois
Couleurs:	natural, teak, bangkirai, douglas
Consommation par application:	env. 50 à 60 ml/m ²
Température de mise en oeuvre:	18 à 25°C
Egrenage:	après env. 8 à 12 heures *
Recouvreable:	après env. 8 à 12 heures *
Résistance finale:	après 7 jours*

*Dans des conditions climatiques standard



Douglas

Bangkirai



Teak

Natural



* Information sur le niveau d'émission de substances volatiles dans l'air intérieur, présentant un risque de toxicité par inhalation, sur une échelle de classe allant de A+ (très faibles émissions) à C (fortes émissions).



PALLMANN

OUTDOOR-OIL

Préparation du support:

Les bois particulièrement riches en substances naturelles doivent préalablement être soumis aux intempéries avant la première application (pendant env. 4 semaines).

Pour les bois résineux, comme par ex. le Mélèze ou le Douglas cette période d'exposition aux intempéries sera de min. 6 semaines. Laisser également le bois autoclavé, le Massaranduba, le Bangkirai ou le Garapa sans traitement pendant env. 3 mois avant d'appliquer la première couche.

Avant le premier traitement avec les Huiles pour Terrasses dégriser le bois au PALLMANN WOOD REFRESHER. La surface du bois doit être propre, sèche et exempt de gel (l'humidité requise du bois sera de 18 +/- 6 %) en accord avec la norme DIN 1052. L'Huile pour Terrasses PALLMANN OUTDOOR-OIL est prête à l'emploi, ne pas diluer. Bien mélanger. Bien nettoyer les anciennes couches de peintures microporeuses. Les anciennes couches de peintures et de laques doivent être retirées intégralement. Porter un masque en cas de ponçage.

Dans la mesure du possible, appliquer une couche sur toutes les faces du bois avant la mise en place. Le résultat obtenu dépend, entre autres, des caractéristiques du bois. Il est donc recommandé d'effectuer une application test, en particulier sur des revêtements aux surfaces inconnues.

Mise en oeuvre:

1. Avant utilisation, acclimater l'emballage à la température ambiante puis bien remuer.
2. Appliquer minimum 2 couches de PALLMANN OUTDOOR-OIL espacées de 8 à 12 heures au pinceau PALLMANN. Veiller à une bonne ventilation pendant l'application et durant le séchage. Une 3ème couche est recommandée dans les lieux très fréquentés. Respecter les quantités préconisées.
3. Sec et recouvrable après 8 à 12 heures (20°C /50-55% d'hygrométrie).
4. Nettoyage des outils immédiatement après utilisation avec un diluant.

Consommation:

Quantité préconisée par application: env.. 50-60 ml/m²
Surface traitée par litre: env. 16-20 m²

Prescriptions générales:

- Stockage environ 24 mois au frais, en emballages d'origine. Bien refermer immédiatement les emballages entamés et en utiliser le contenu rapidement.
- Les conditions idéales d'application se situent entre 10° et 25°C par temps sec. Hygrométrie de l'air comprise entre 35% et 65%. Une température basse et une hygrométrie élevée prolonge la durée de séchage, une température élevée et une hygrométrie basse la réduit.
- Dans le cadre de sollicitations modérées, la surface sera circulaire après séchage - durant 1 nuit.
- Pour réaliser une imprégnation optimale de votre terrasse en bois, s'assurer qu'il n'y aura pas de risque de pluie dans les 12 heures après l'application.

Sécurité du travail et de l'environnement:

Fort teneur en solvants. Liquide et vapeurs inflammables. Les vapeurs de solvant peuvent former avec l'air un mélange explosif. L'exposition répétée peut provoquer dessèchement ou gerçures de la peau. Peut provoquer somnolence ou vertiges. Peut être mortel en cas d'ingestion et de pénétration dans les voies respiratoires. Bien aérer pendant et après la mise en oeuvre. Ne pas fumer, éviter feux et lumières nues. Éviter toute formation d'étincelles, mettre donc hors service tous les appareils électriques, commutateurs, etc. Éviter le contact avec la peau et les yeux. En cas de contact avec les yeux, laver immédiatement et abondamment avec de l'eau et consulter un médecin. En cas de contact avec la peau, laver immédiatement et abondamment avec de l'eau et du savon. Pendant la mise en oeuvre, utiliser une crème de protection de la peau et porter des gants de protection/un équipement de protection des yeux. Ne pas faire vomir.

Contient anhydride phtalique, dérivé du benzotriazole, mélange réactionnel de sébacate de bis (1,2,2,6,6-pentaméthyl-4- pipéridyle). Peut produire une réaction allergique. Observer les descriptions des dangers et consignes de sécurité portées sur l'étiquette de l'emballage et la fiche de données de sécurité.

Mise en garde:

Risque de combustion spontanée par contact du produit avec un pad ou un matériau textile, la matière s'auto-échauffe! Humidifier donc avec de l'eau les chiffons, pads, etc. imbibés et les conserver / les éliminer dans un récipient hermétiquement fermé.

La poussière de ponçage des systèmes à séchage oxydatif présente des risques d'autoinflammation. Après le ponçage, la poussière récupérée devra être humidifiée.

Elimination:

Rassembler si possible les restes de produits et les utiliser. Ne pas verser le produit dans les égouts, les eaux ou la terre. Recyclage possible des emballages métalliques totalement vidés et grattés – Elimination spéciale des restes de produit liquide et des emballages contenant des restes de produit liquide. Elimination des emballages contenant des restes de produit durci avec les déchets de chantier.

Informations: Les données contenues dans cette fiche technique reposent sur les résultats actuels des expériences et études réalisées à ce jour. Elles présentent des recommandations d'ordre général mais ne répondent pas à toutes les conditions d'application possibles, différentes d'un cas à l'autre. Ces données ne sauraient donc servir de base à exigence de réparations. Procéder le cas échéant à des essais préalables. Cette fiche annule et remplace les précédentes. Tous droits réservés. Il est strictement interdit de copier et/ou reproduire cette édition sous quelque forme que ce soit sans l'autorisation écrite des sociétés citées ci-dessous.

